

# Clinical Decision Tree – Flannery et al., 2012

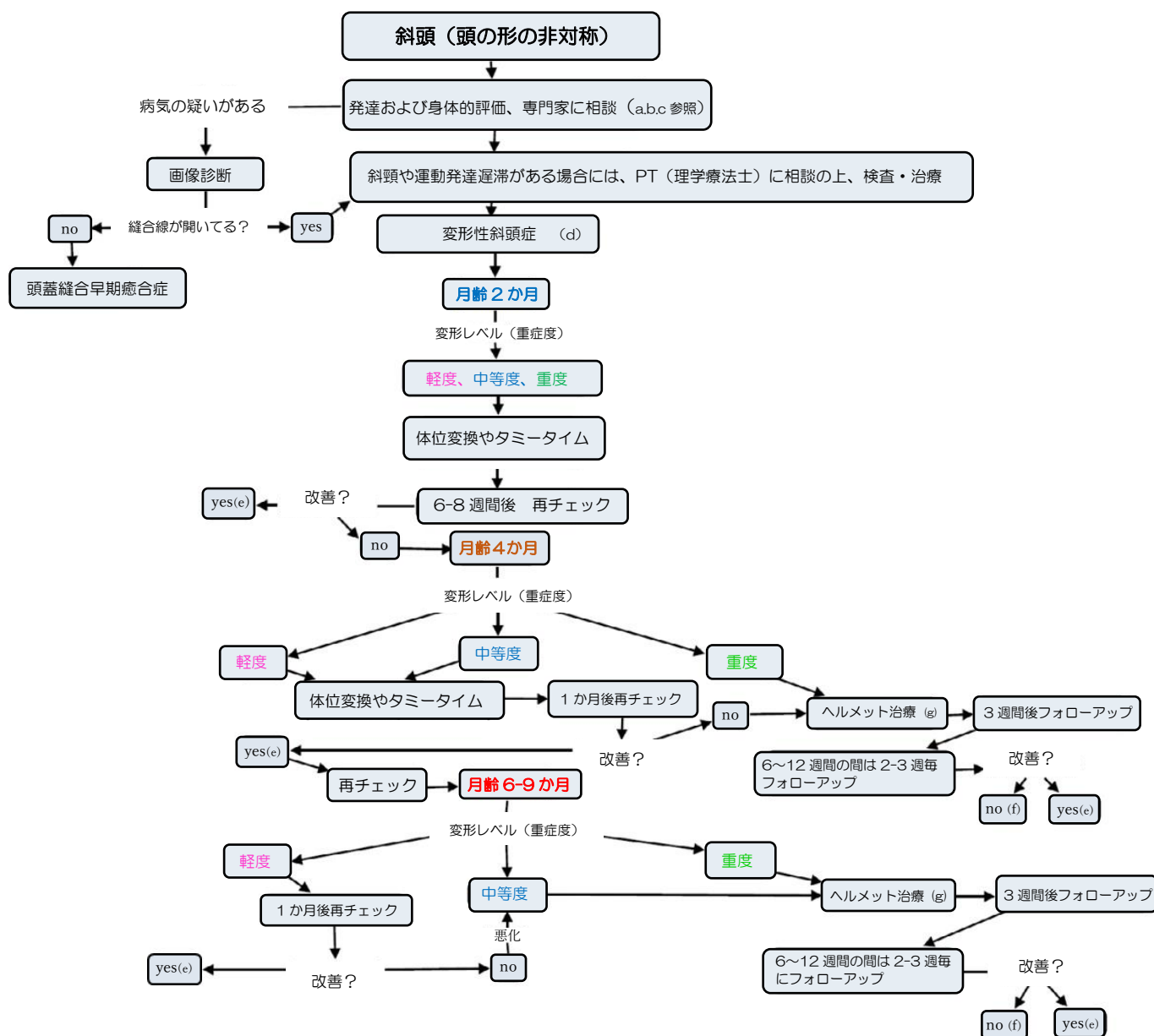


図. 位置的頭蓋変形症（斜頭症）の管理に関する臨床的意思決定ツール

注釈： (a) ヘルメット治療の早期の介入が不可欠。

(b) 年齢を問わず、専門外来への紹介・管理を行う。（専門外来への紹介は、診断が不明確な場合、4ヶ月歳以上で頭のかたちの非対称性が重度である場合、または医療従事者が追加的な意見を求める場合）。

(c) 適切に専門外来と連携し、サポートを開始する。

(d) 赤ちゃんの月齢に基づいて、頭のかたちの定期的な計測・ヘルメット製作検討を継続。

(e) 頭のかたちの定期的な計測・ヘルメット治療を終了する（健康診断等で、成長と発達の管理を定期的に行う）。

(f) 他の診断・治療法\*を検討するために、専門外来への紹介を検討する。

(g) この時点におけるヘルメット治療では外見上の改善が期待できる。